

# СОЦИАЛЬНЫЙ ПУНКТ ПРОКАТА

## МЫ РАБОТАЕМ ДЛЯ ВАС

Для оформления договора о выдаче технического средства во временное пользование необходимо предоставить следующие документы:

1. Заявление получателя на имя учредителя учреждения;
2. Паспорт РФ или временное удостоверение личности
3. Документ, подтверждающий рудную жизненную ситуацию (заключение лечебно-профилактического учреждения о нуждаемости в техническом средстве реабилитации или индивидуальную программу реабилитации инвалида или копию справки МСЭ для лиц, имеющих инвалидность).

Социальные услуги по временному обеспечению техническими средствами ухода, реабилитации и адаптации предоставляются

гражданам, находящимся в трудной жизненной ситуации (инвалидность, неспособность к самообслуживанию в связи с преклонным возрастом или болезнью и т. п.).

Технические средства выдаются получателем на временное пользование бесплатно, на срок не более 6 месяцев

### Часы работы:

Понедельник

Вторник

Среда

Четверг

Пятница

С 8-00 до 16-50

Перерыв на обед: с 12-30 до 13-20

Выходные дни: суббота, воскресенье

Государственное автономное  
стационарное учреждения социального  
обслуживания Свердловской области

«Режевской дом-интернат для  
престарелых и инвалидов»  
(ГАУ Режевской ДИ»)

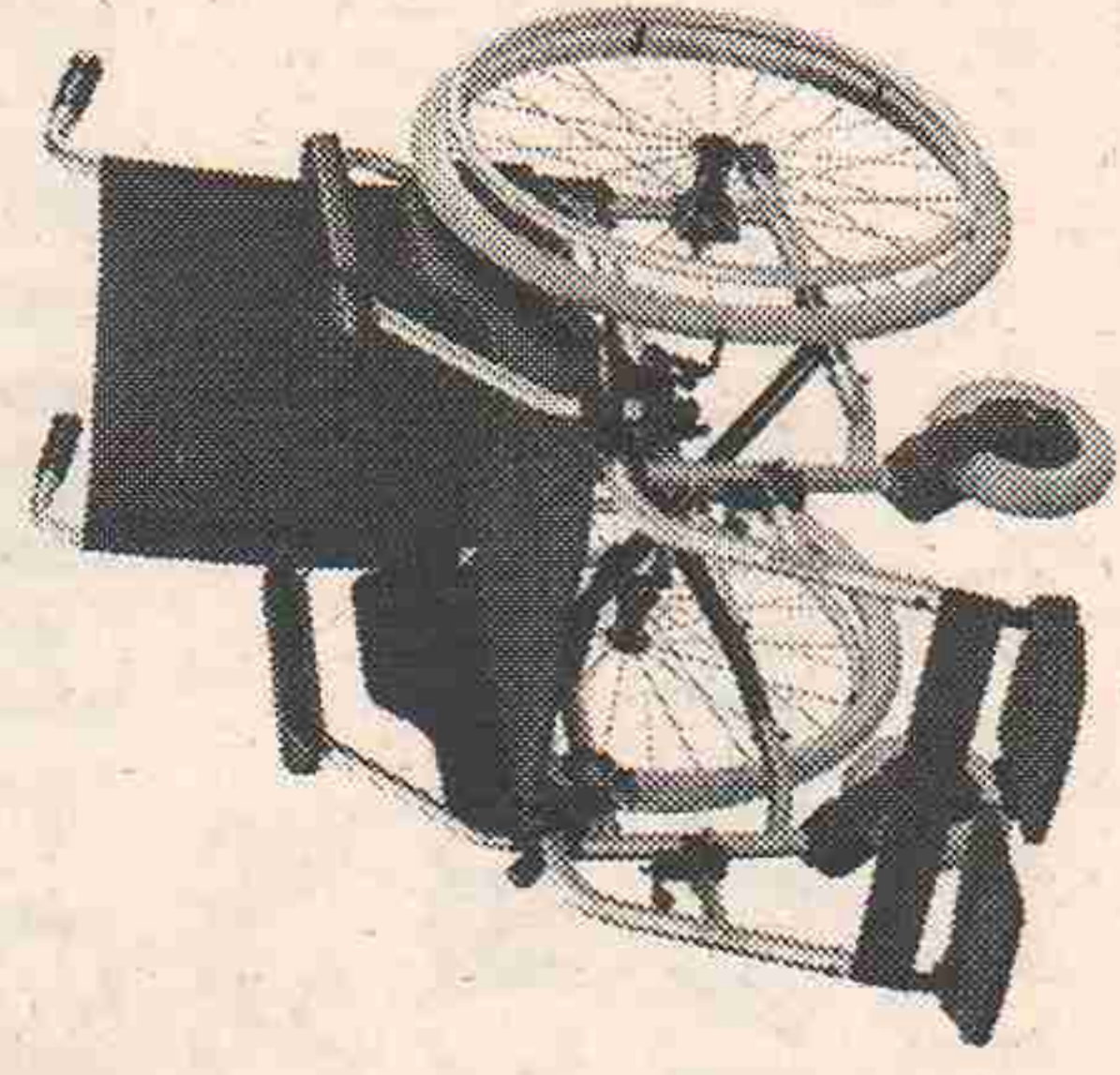
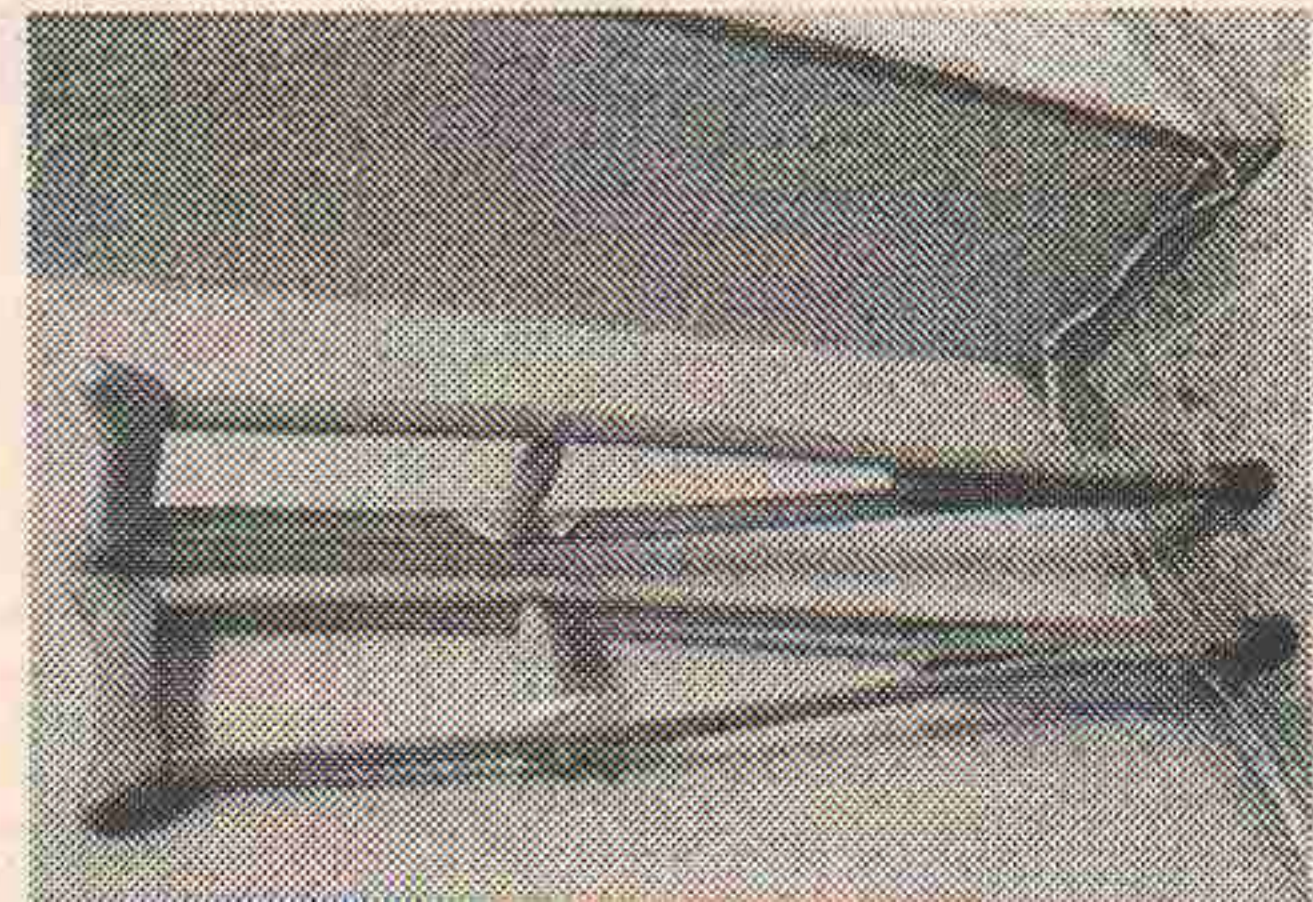
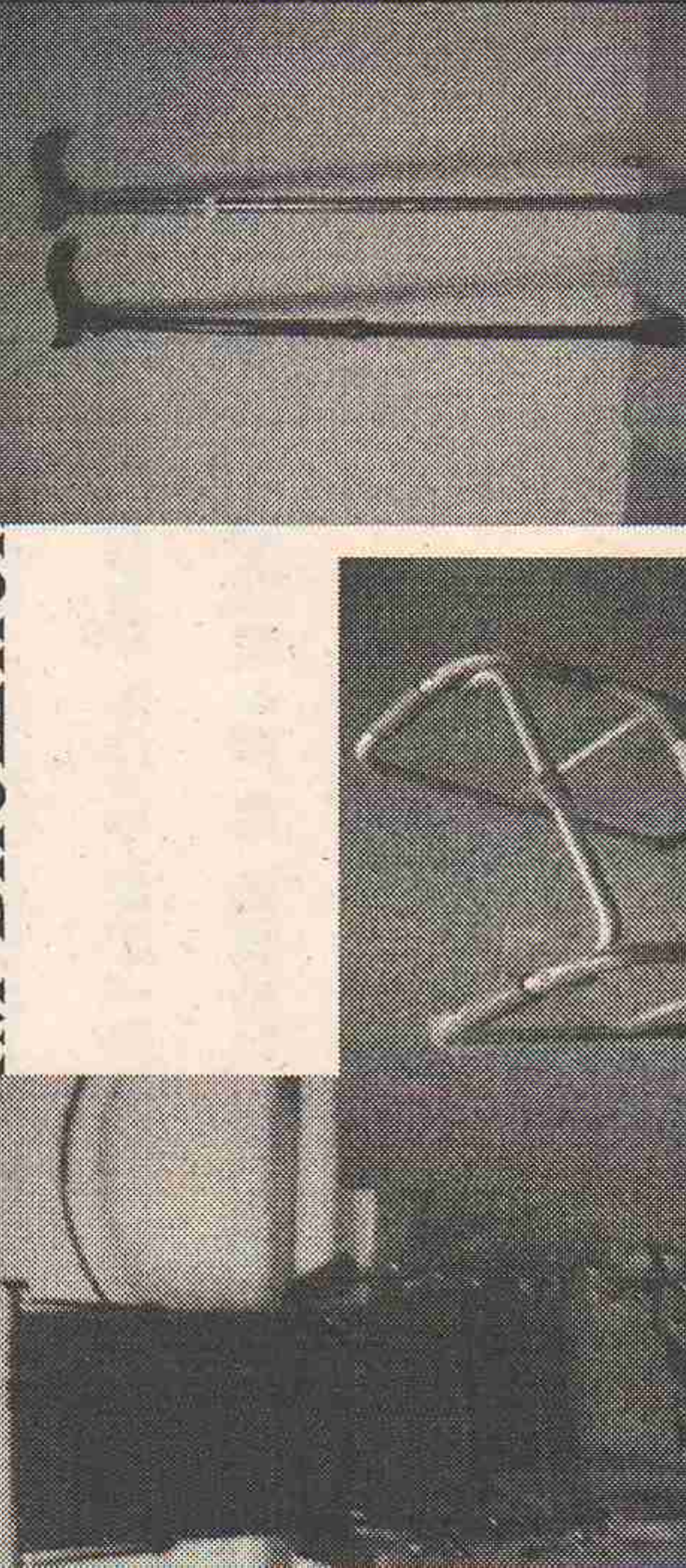
## СОЦИАЛЬНЫЙ ПУНКТ ПРОКАТА ТЕХНИЧЕСКИХ СРЕДСТВ

УХОДА,  
РЕАБИЛИТАЦИИ  
И АДАПТАЦИИ  
АДАПТАЦИИ

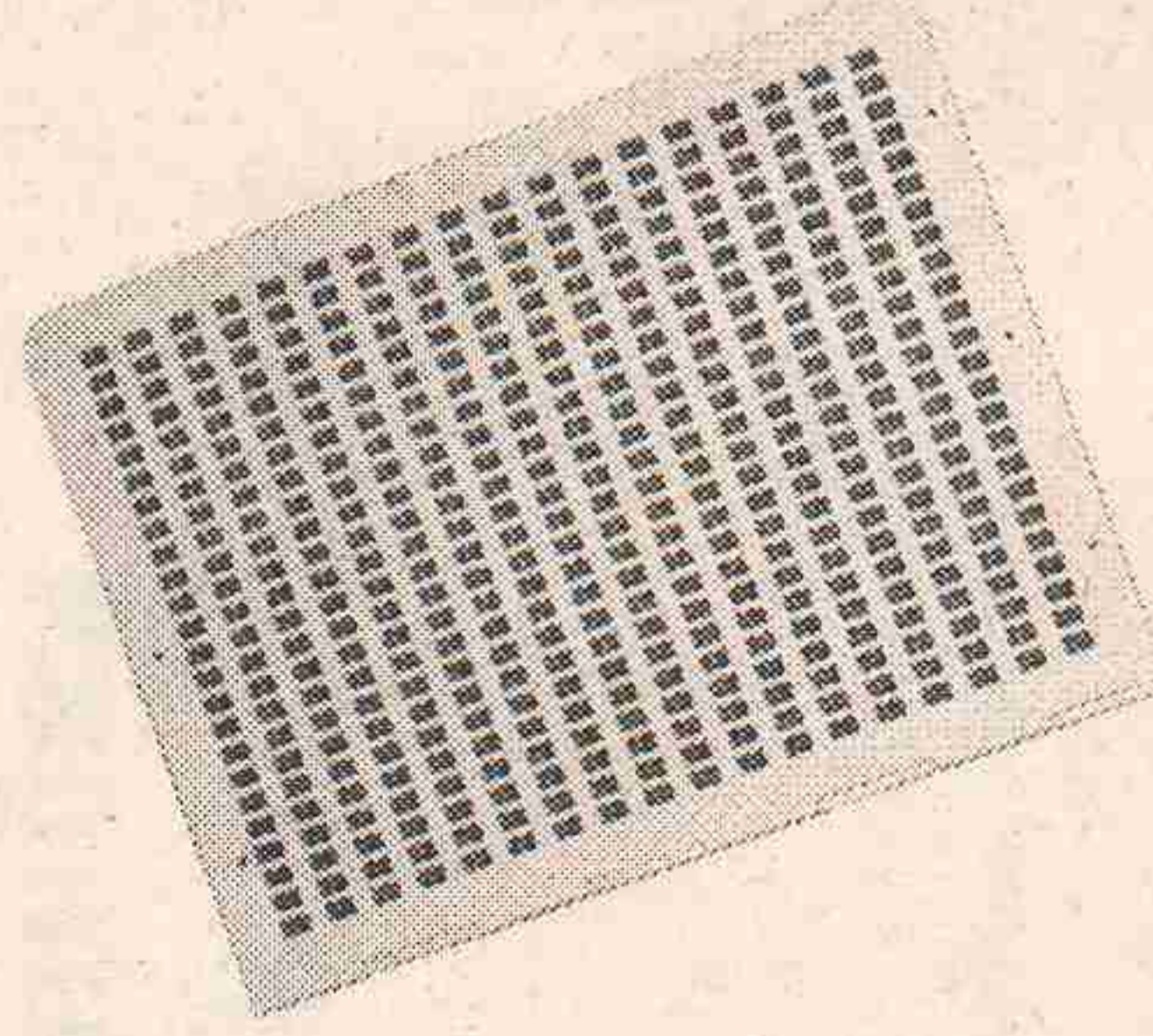
### НАШИ КООРДИНАТЫ

Свердловская область,  
г. Реж ул. Костоусова, д. 7,  
кабинеты № 105  
телефон: 8 (34364) 3-88-77

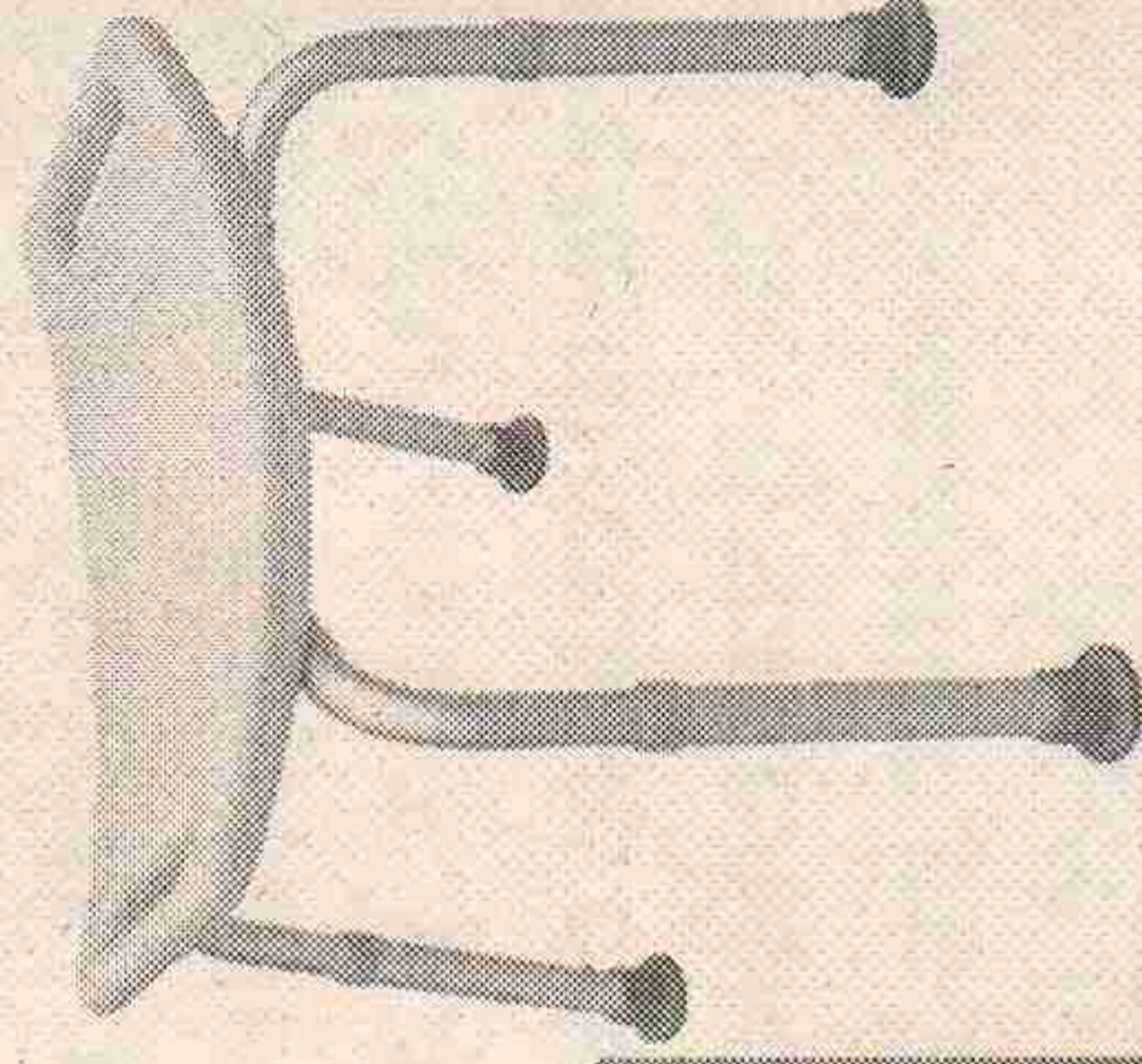
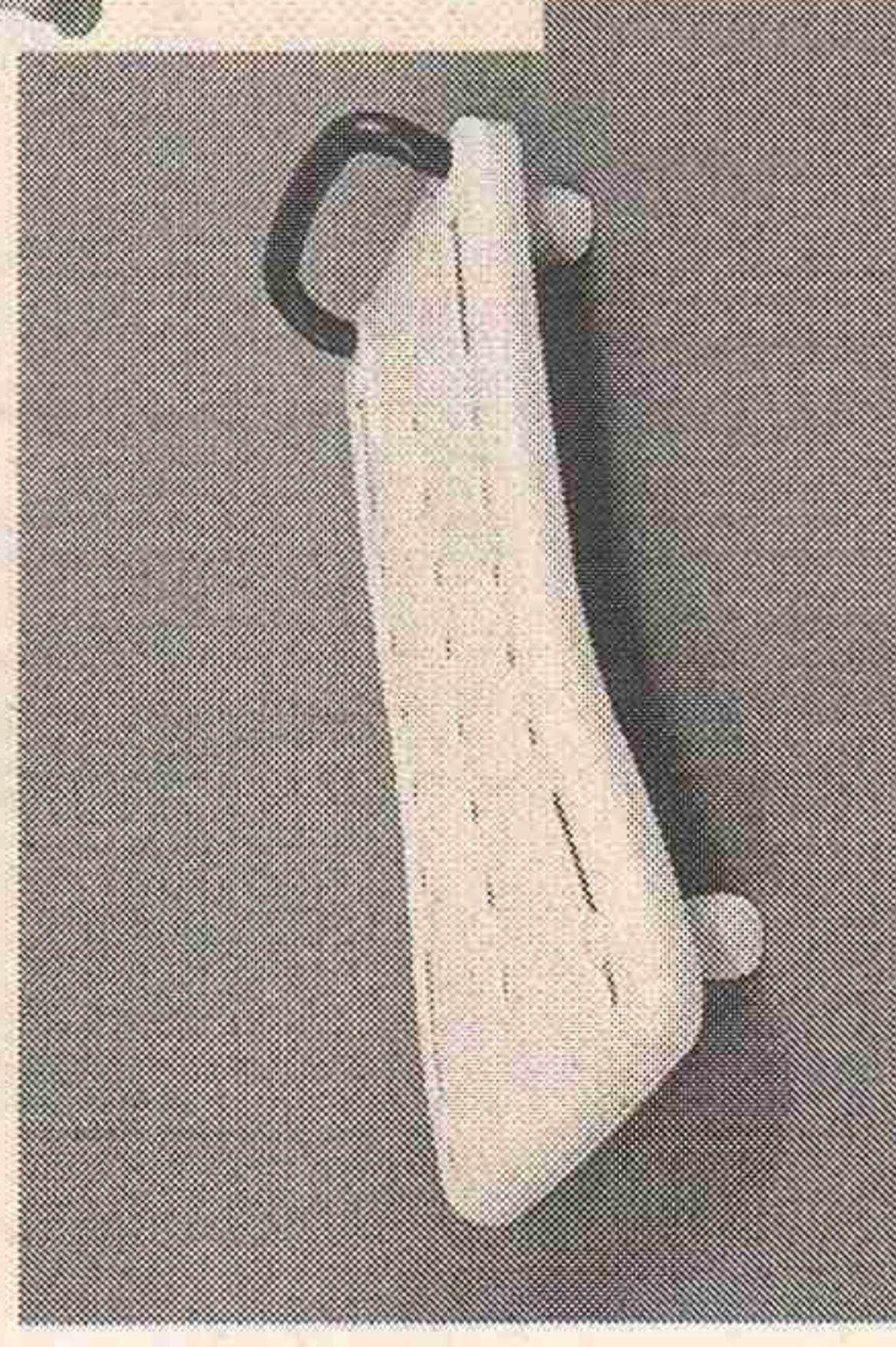
### 1. Средства облегчающие передвижение, адаптацию условиям внешней среды



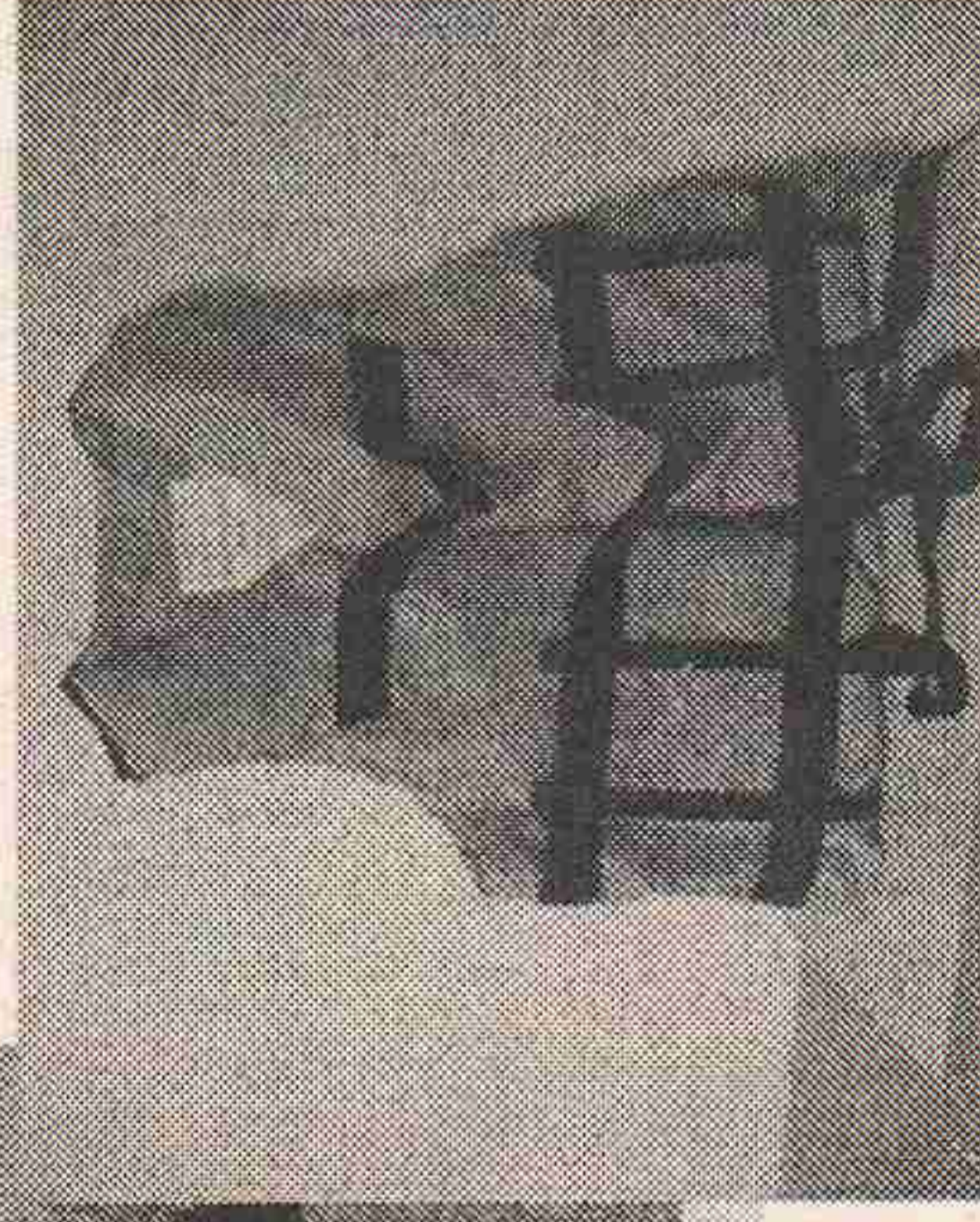
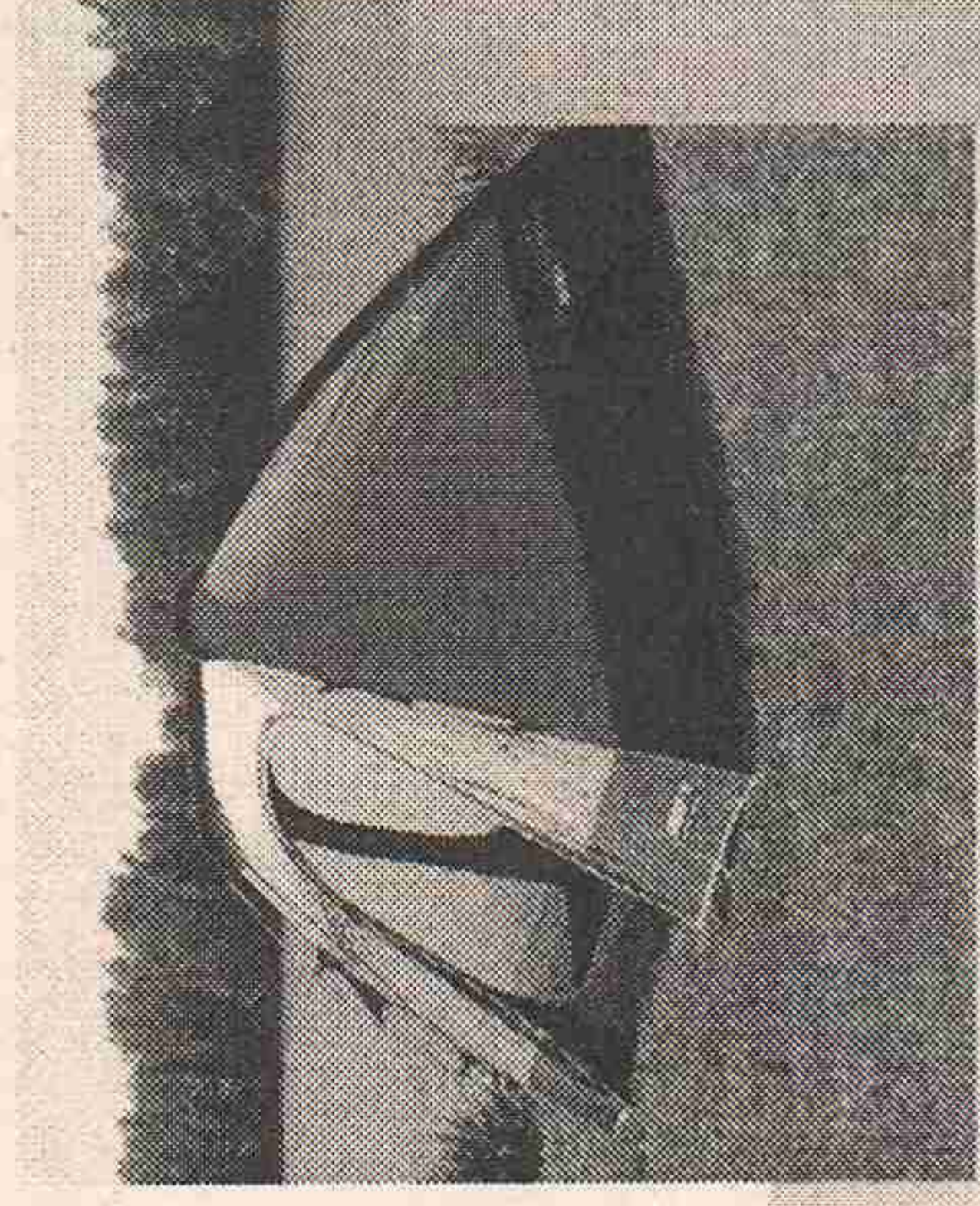
### 2. Тифлотехнические средства



### 3. Средства ухода за больными и престарелыми людьми



### 4. Оснащение для занятий спортом и активного отдыха



### 5. Медицинские приборы, предназначенные для контроля за состоянием здоровья и лечения в домашних условиях

